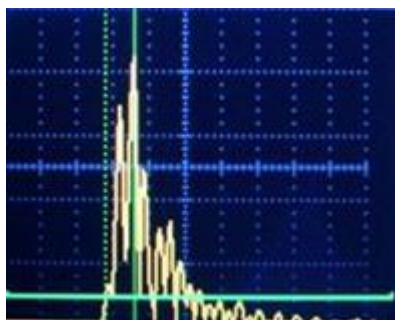


X 系列：经济实用 性能与价格的完美结合

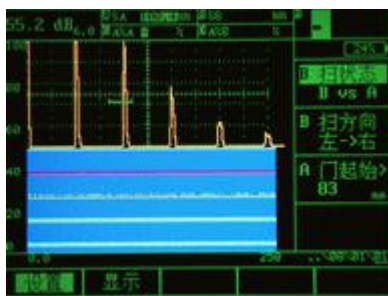
既要有速度，还要有灵活性；既要轻便，又要坚固；既要有准确性，还要有吸引力。X 系列超声波探伤仪专为成长型企业量身定制，是追求性价比的首选。即插即用 U 盘存储，直观 B 扫动态显示，准确回波编码技术，精确 10 位 AD 采样，所有常用功能一键直达，无不立足于超声波探伤仪技术的最前沿，均诠释着 X 系列对技术创新的孜孜追求，没有任何其他经济型探伤仪能如此轻松地融合众多非凡的特性。。



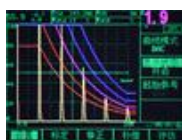
特征指示标记



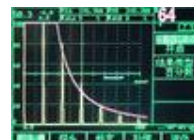
测值显示定制区



二维色彩编码 B 扫描



DAC 曲线



DGS 曲线

功能

- **U 盘存储，即插即用**
USB 接口可插入 U 盘，无需驱动，支持热插拔，即插即用。实现探伤报告存储、拷屏打印。
- **二维编码 B 扫描 直观显示缺陷位置**
高端探伤仪常用的二维色彩编码 B 扫描功能。B 扫描功能图像式的观察缺陷模式，能够产生很好的对比效果，更便于缺陷的分析判断。通过：灰度/彩色调色板还可以自动显示缺陷危害程度，也可实时对比观测 A 扫波形和 B 扫图像
- **超大容量数据储存：2000 个数据组**
- **探伤与高精测厚一体**
- **5 条智能 DAC 曲线，符合 JIS 和 API 标准**
- **实用 DGS 曲线：大平底、平底孔、通孔三种参考类型**

性能

- **国内率先达到 10 位高精度 AD 采样**
较通常 8 位采样测值更加精确，确保能快速、准确地对缺陷的回波信号进行显示和分析，对各种弱小信号的变化和细节都能及时响应，回波信号的实时性和真实性得到有效的保证。
- **超长待机：10/20 小时，摆脱充电烦恼**
世界上首款在充满电的情况下可连续工作 20 个小时，这使得检测的时候更加灵活，效率更高，再也不用担心因电量不足而耽搁工作。解决野外长时间工作操作时间普遍不能解决的难题。
- **高亮真彩，强光可见，屏幕亮度 5 级可调，节能环保**
- **工业级宽温硬件操作，军工元器件，极低故障率**
- **镁铝合金外壳，坚固耐用，有效防止电磁干扰**

操作

- **常用功能一键直达**
常用功能只需按一个键就可以开始进行相关的操作，功能和菜单的安排得到合理优化，大大简化操作步骤，使检测更方便容易。
- **菜单布局合理**
与国际主流菜单布局接轨，方便考察和交流。三级菜单布局合理，根据控制面板的提示，操作者很容易找到需操作的按键。
- **自动校准：声速、探头延迟、角度/K 值**

性能指标 X5
检测范围 1.0~12000mm
检测分辨率 0.01mm (<100mm) 1mm (>100mm)
声速 500~20000m/s 20个固定声速
显示延迟 -20~3400us 分辨力: 0.1us
探头延迟 0~99us 分辨力: 0.01us
自动校准 通过两个已知参考回波自动校准声速和探头延迟
线性误差 水平 ≤0.1% 垂直 ≤3%
动态范围 ≥36dB
灵敏度余量 ≥64dB 200mm Φ2 平底孔
外型尺寸 240×180×50mm
重量 1.9Kg (包括电池组)
工作环境 温度: -20℃~70℃ 湿度: 5%~90%
发射脉冲
激励脉冲 负尖脉冲, 能量高/低可调
发射重复频率 脉冲发射重复频率 PRF 连续可调
阻尼匹配 50/150/400 Ω
接收系统
检测模式 脉冲回波/发射接收/透射
测量方式 峰值/边沿
增益 0~110dB 步距 0/0.1/0.2/0.5/1/2/6/12/自定义
检波方式 正/负半波/RF/全波
频率带宽 0.3~1 / 0.5~4 /2~15MHz

显示
LCD 5.7" 工业级宽温高亮 TFT 彩色液晶
背光亮度 5级可调
显示刷新率 不小于 60Hz
GUI 主题 简约/经典/灰度/强光/弱光 5种, 用户可通过设置文字、A扫波形、背景、坐标颜色自由定制主题
闸门/测值/报警
闸门 A/B 两个独立闸门
测值显示 5个测值显示区, 其中1个为主显示区, 可选择测值内容 SA/SB/DA/DB/PA/PB/A%A/A%B/dBtA/dBtB/dBrA/dBrB/SBA/DBA/PBA/LA/LB
报警 闸门独立逻辑报警, 厚度测量阈值报警
存储
通道参数 20组
A扫波形 2000组
厚度值 20万个, 线性
波形录像 5分钟
波形参考 4幅参考波形
输入输出
探头连接 LEMO 或 BNC
通讯 RS232
区域
时钟 实时显示日期时间
语言 中英文
单位 mm/inch
电源
电池 高能锂电池, 具有卓越的过充过放保护
电源监测 基于库仑计量的电池能量监测, 百分比/续航时间显示剩余电量
工作时间 可连续工作 10 小时以上
电源适配器 输入 100~240V/50~60Hz 输出 9VDC/4A

高级
U盘存储 存储拷屏/波形/厚度三种数据报告
闸门展宽 对关心的闸门区域内细节进行观察分析
二维编码 B 扫描 厚度/轮廓扫描; 灰度/彩色调色板设置
曲线冻结 有
特征指示标记 波前声程测量和波幅测量位置指示
CSC 曲面校正 可根据探头角度、工件厚度和曲率直径对测值进行修正
锁定 各菜单可独立锁定从而避免系统相关参数调节; 数据组亦可锁定避免数据误删除
屏幕保护 待机/文字/关机
当量曲线
DAC 曲线 可记录 30 标定点; 自动增益; 任意顺序标定; 标定/编辑两种修正方式; 考虑了材料衰减和表面补偿因素; 5 条增益可评估曲线符合 JIS 和 API 标准
DGS 曲线 适用于大平底、平底孔、通孔三种参考类型, 考虑了参考衰减、材料衰减和表面补偿因素, 缺陷评估方式: 当量大小/当量增益/百分比
标配
主机 1 台 说明书 1 本 直/斜探头 2 只 包装箱 1 个 探头线 1 条 耦合剂 1 瓶 充电器 1 个 电池 1 组
选配
界面闸门 用于水浸等有中间介质情况探伤
打印机 TP 串行打印机, 可直接打印拷屏/波形/厚度三种数据报告
超大容量电池 可连续工作 20 小时以上
通讯 USB